

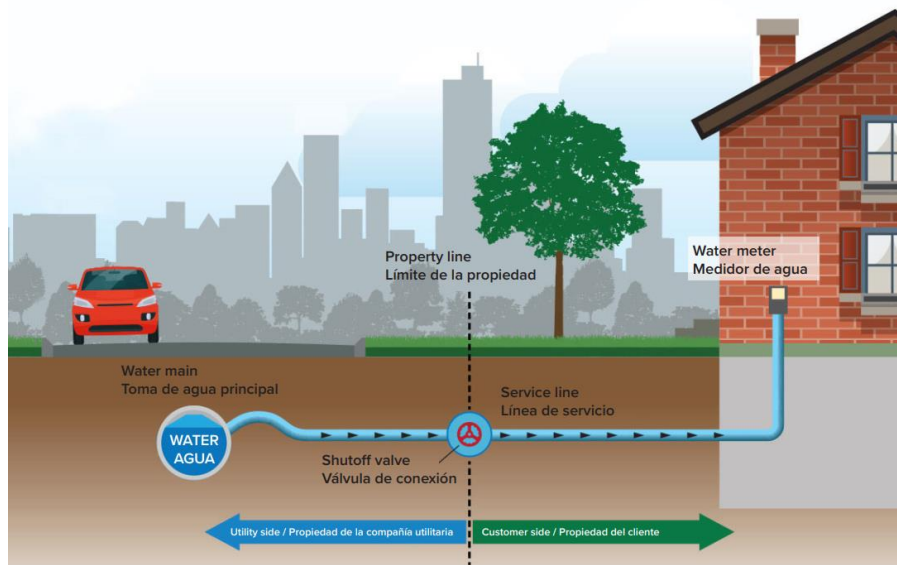
**Milwaukee Water Works**

**AVISO DE LÍNEA DE SERVICIO DE MATERIAL DESCONOCIDO**

Noviembre 12, 2024

Milwaukee Water Works (MWW) está enfocado en proteger la salud de todos los hogares de nuestra comunidad. Este aviso contiene información importante sobre el agua potable de su hogar. Comparta esta información con cualquier persona que utilice el agua potable en esta propiedad.

MWW está trabajando para identificar los materiales de la línea de servicio/tubería en todo el sistema de agua y ha determinado que el tramo privado de la línea de servicio que conecta su edificio con la toma principal de agua puede ser de **plomo**. Las personas que viven en hogares con tuberías de plomo pueden tener un mayor riesgo de exposición al plomo a través del agua potable.



**Efectos del plomo en la salud**

La exposición al plomo a través del agua potable puede causar graves efectos en la salud a cualquier edad. Puede ocurrir una disminución en el coeficiente intelectual y capacidad de atención de los bebés y niños. La exposición al plomo puede ocasionar nuevos problemas de aprendizaje y comportamiento o complicar los problemas ya existentes. Los hijos de mujeres expuestas al plomo antes o durante el embarazo, pueden tener un mayor riesgo de estos efectos adversos para la salud. Los adultos pueden tener mayor riesgo de enfermedades cardíacas, presión arterial alta y problemas renales o del sistema nervioso.

**Medidas que puede tomar para reducir el plomo en el agua potable.**

A continuación, se recomiendan algunas medidas que puede tomar ya sea en conjunto o por separado si le preocupa el plomo en el agua potable. La lista no pretende ser una lista completa y tampoco implica que todas las medidas reducen por igual el plomo en el agua potable.

**Utilice un filtro certificado para eliminar el plomo del agua potable.** Los hogares con tuberías de plomo cuyos habitantes incluyen personas de alto riesgo como bebés en biberón o mujeres embarazadas y lactando, deben beber y cocinar solamente con agua filtrada por un filtro certificado NSF 53.

**Deje correr el agua.** Antes de usar agua del grifo para beber o cocinar, enjuague las tuberías abriendo el grifo del agua fría de la cocina (o cualquier otro grifo que se utiliza para beber o cocinar) durante un mínimo de tres minutos hasta que el agua esté notablemente más fría. Este paso es muy importante si el agua ha estado estancada en las tuberías durante más de seis horas. Si no deja correr el agua durante el tiempo recomendado, puede aumentar el riesgo de exposición al plomo.

**Beba y cocine con agua fría del grifo.** El agua caliente del grifo puede disolver el plomo más rápidamente que el agua fría. El agua hirviendo no reducirá la cantidad de plomo en el agua para beber o cocinar.

**Limpie su aireador.** Retire y limpie regularmente la malla de su grifo (también conocida como aireador). Los residuos, escombros y partículas de plomo se pueden acumular en su aireador. Si las partículas de plomo quedan atrapadas en el aireador, el plomo se puede colar en el agua.

**Enjuague la tubería después de las obras de construcción.** Enjuague toda la tubería de su hogar al final de cada día de trabajo durante las obras de construcción de la calle, alcantarillado o la toma principal de agua a menos de una cuadra de su casa.

**Solicite que analicen el agua. Analice el agua de su propiedad para detectar plomo a través de un laboratorio tercero (aproximadamente \$30-40):**

- Northern Lake Service, [www.nslab.com](http://www.nslab.com), (262) 547-3406
- Wisconsin State Laboratory of Hygiene, [www.slh.wisc.edu](http://www.slh.wisc.edu), (608) 442-4618

#### **Identificar materiales en las líneas de servicio/tuberías**

La Agencia de Protección Ambiental (EPA) ha desarrollado una guía en línea para ayudar a las personas a identificar paso por paso las tuberías de plomo en sus hogares llamada: Protect Your Tap: Una Revisión Rápida para Identificar Plomo. Disponible en [www.epa.gov/ground-water-and-drinking-water/protect-your-tap-quick-check-lead](http://www.epa.gov/ground-water-and-drinking-water/protect-your-tap-quick-check-lead).

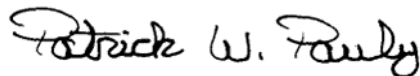
#### **Prueba de Plomo en la Sangre**

La recomendación del Departamento de Salud de Milwaukee (MHD) es realizar pruebas universales de plomo en la sangre en todos los niños de Milwaukee a los 12, 18 y 24 meses, y cada año hasta los 5 años. Puede encontrar información adicional sobre las iniciativas y recursos de seguridad sobre el plomo del MHD en: [milwaukee.gov/HEH](http://milwaukee.gov/HEH)

#### **Recursos EPA**

Para obtener más información sobre la procedencia del plomo, reducir la exposición al plomo en el agua potable y los efectos del plomo en la salud, visite el sitio web de la EPA [epa.gov/lead](http://epa.gov/lead) y [epa.gov/ground-water-and-drinking-water/basic-information-about-lead-drinking-water](http://epa.gov/ground-water-and-drinking-water/basic-information-about-lead-drinking-water).

Sinceramente,



Patrick Pauly, P.E.  
Water Works Superintendente  
Milwaukee Water Works

PP: AT